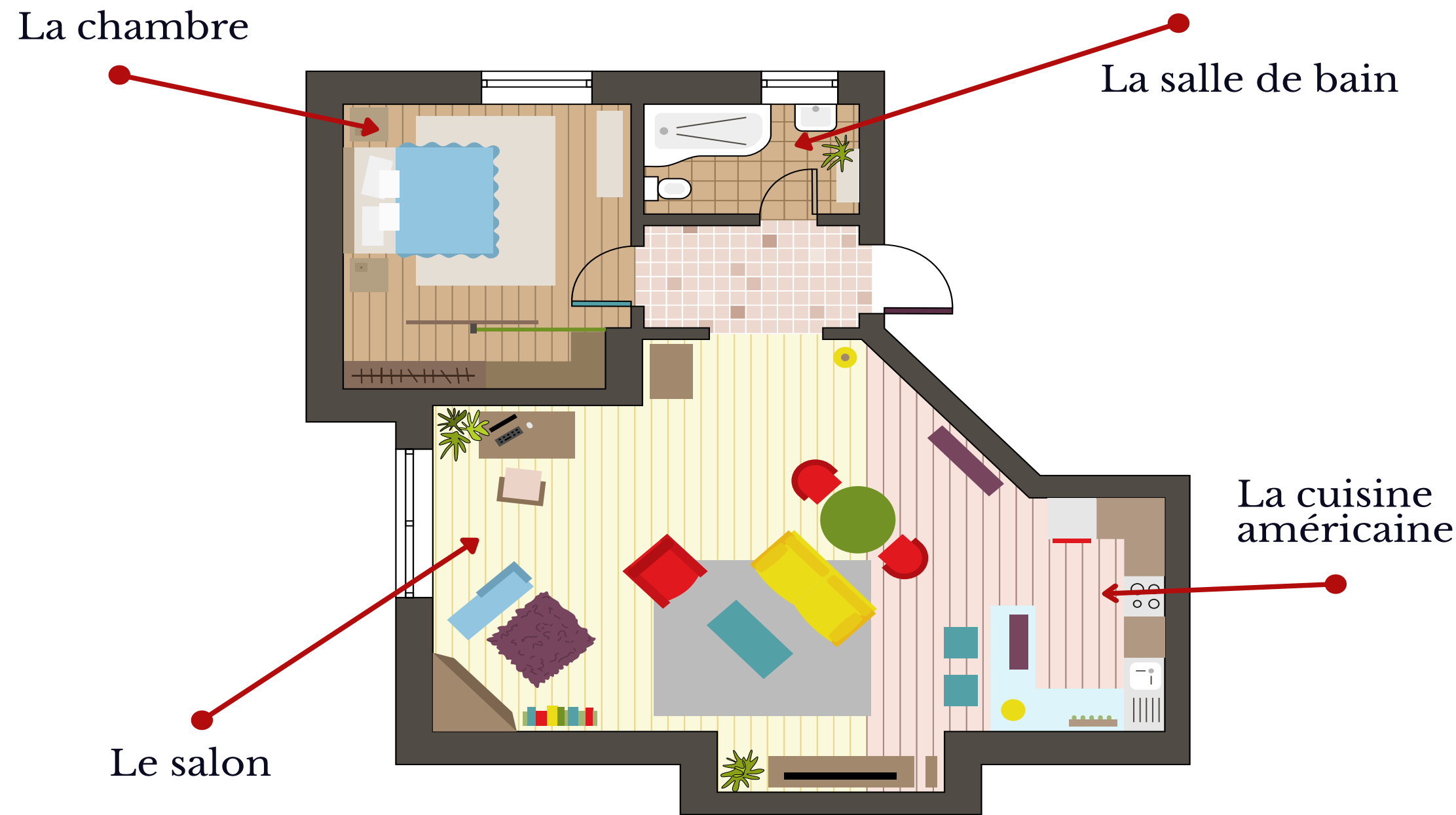


# 1 Les pièces de la maison.



# 2 Abréviations. Qu'est-ce qui va ensemble ?

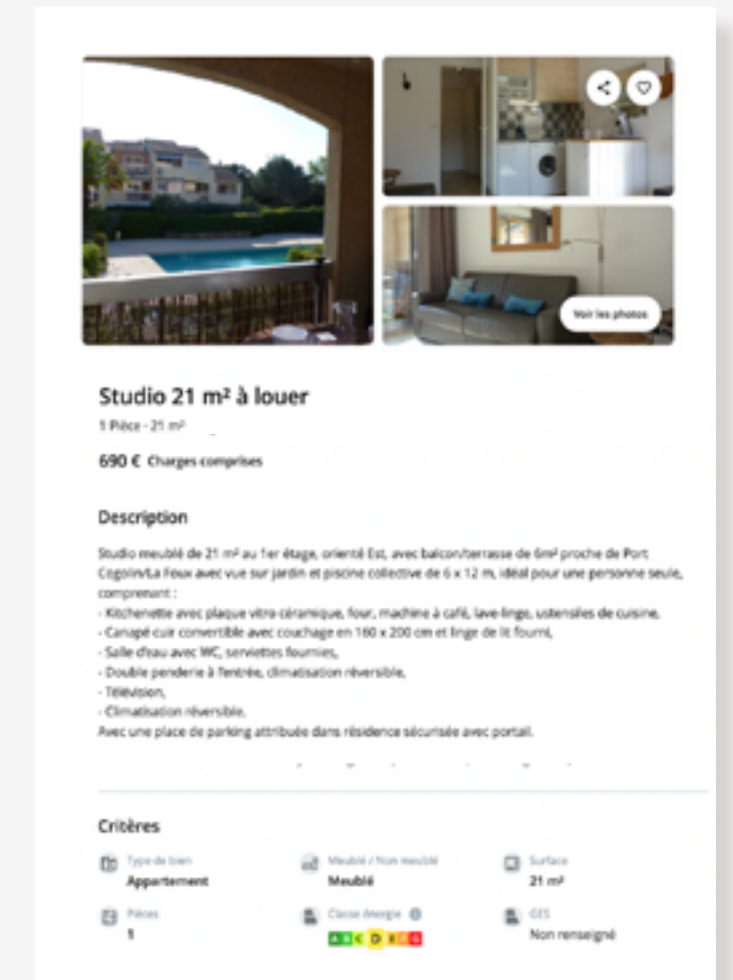
- T2 (ou F2)
- gar / gge
- sdb
- TBE
- rdc
- cv
- hab.
- centre-ville
- deux pièces principales avec une cuisine et avec une salle de bain séparée
- habitable (surface habitable en m2)
- salle de bain
- rez-de-chaussée
- très bon état
- garage



# Exercice C

Vous cherchez un studio à louer. Quelles questions devez-vous poser à l'agent immobilier ? Utilisez les éléments suivants :

- le chauffage (collectif / individuel)
- la salle de bain / salle d'eau / WC séparés
- le séjour / le salon
- bon / mauvais l'état général
- la surface
- le bulletin de salaire / la fiche de paie
- le placard / les rangements
- les meubles / l'équipement
- la caution / le loyer
- les charges / les factures
- le quartier / le voisinage
- l'étage
- la lumière
- la terrasse / le balcon
- la cave
- le garage / le parking
- les honoraires de l'agence



# 3 Vocabulaire :

- un immeuble - un bâtiment - une maison - un pavillon - une villa - une résidence - un duplex - un studio - un 2 pièces (T2)
- l'entrée - le couloir - la cuisine - la salle à manger - le salon - le séjour - la chambre - la chambre des invités (la chambre d'amis) - le bureau - la salle de bains - les toilettes (WC) - le débarras - la buanderie - le dressing
- au premier étage - au deuxième étage - au dernier étage - au rez-de-chaussée - au sous-sol
- l'ascenseur - l'escalier - le grenier - la cave
- spacieux / spacieuse - clair(e) - lumineux / lumineuse - moderne - classique - confortable - accueillant(e) - luxueux / luxueuse - meublé(e) - bruyant(e)
- les murs - le plafond - le sol - le plancher
  - le balcon - la terrasse - le jardin - la cheminée - l'allée - le portail - la haie - la cour - la piscine - la clôture - les stores - les volets - la façade - le garage - l'atelier - une cabane
- acheter - vendre - louer - rénover - déménager - emménager - aménager



# ESPACE PROFILE

Les meilleures ressources pour vos cours en ligne

