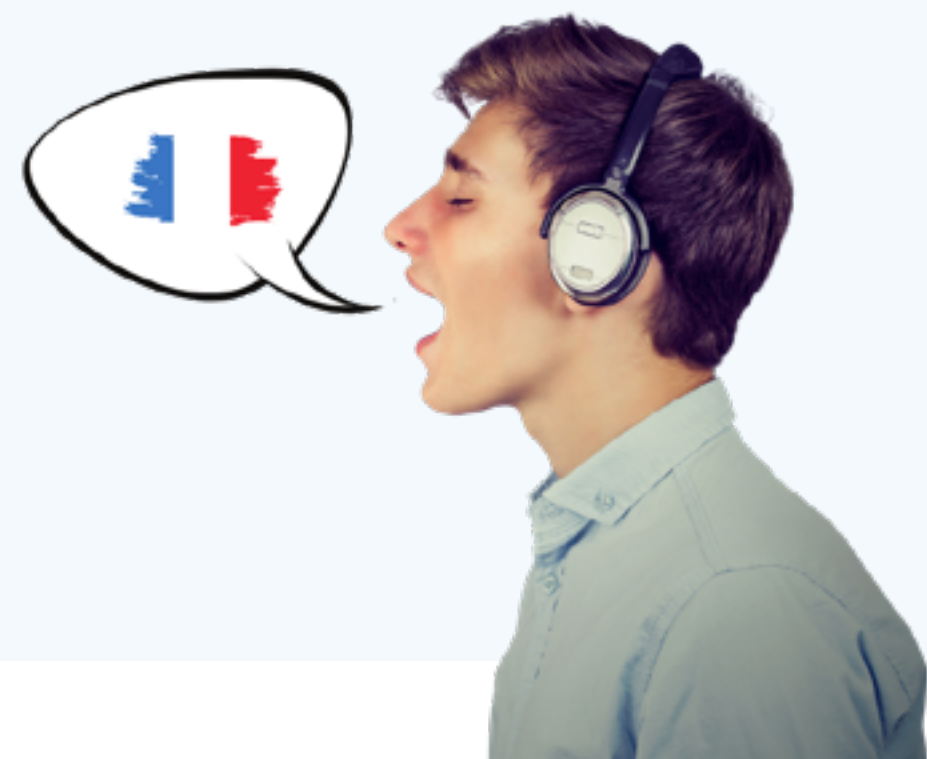


# ESPACE PROFILE

## Le genre des noms inanimés (A1-B1) (Fiche Apprenant)



La rentrée

Observez les noms du texte : Comment savoir si ces noms sont masculins ou féminins ?

- Alors, Léon, ça s'est bien passé *la rentrée* ?
- Oui, maman, c'était super. *Ma classe* est géniale.
- Qu'est-ce que vous avez fait ?
- D'abord, on a rempli *un questionnaire*. Après, on a fait des groupes. Moi, j'étais dans *le groupe B*. On a fait *un exercice* de maths très facile et après *du français*. J'ai fait juste *une erreur*.
- C'est bien, c'est *un bon programme* pour commencer.
- Oh ! J'ai oublié, j'ai besoin d'*un autre classeur* pour le cours d'anglais.



Il n'y a malheureusement pas de règle grammaticale mais la terminaison du nom peut aider à répondre à cette question. Pour aider à la mémorisation, nous proposons d'écrire par exemple les noms **féminins** en rouge et les noms **masculins** en bleu.

1 Les noms qui finissent avec une voyelle (a, e, i, o, u, y)

A. Les noms en -e sont généralement féminins : *une table*  
EXERCICE : Écrivez « le » ou « la » devant les noms.

- |                    |             |              |              |
|--------------------|-------------|--------------|--------------|
| ___ chambre        | ___ pièce   | ___ rideau   | ___ balcon   |
| ___ mur            | ___ lampe   | ___ tapis    | ___ couloir  |
| ___ salle de bains | ___ douche  | ___ salon    | ___ canapé   |
| ___ chaise         | ___ cuisine | ___ fauteuil | ___ porte    |
| ___ lit            | ___ nappe   | ___ fenêtre  | ___ tabouret |

Exceptions :

sont **masculins** : les noms en -isme : *le tourisme*, -age : *le mariage* sauf *la cage, l'image, la nage, la page, la plage et la rage*, et les noms suivants\* :

<i>l'acte</i>	<i>le code</i>	<i>le gramme</i>	<i>le monde</i>	<i>le reste</i>	<i>le théâtre</i>
<i>l'acide</i>	<i>le collègue</i>	<i>le groupe</i>	<i>le musée</i>	<i>le rêve</i>	<i>le thème</i>
<i>l'arbre</i>	<i>le compte</i>	<i>le gruyère</i>	<i>le mystère</i>	<i>le rire</i>	<i>le théorème</i>
<i>l'article</i>	<i>le coude</i>	<i>l'idiome</i>	<i>le navire</i>	<i>le rôle</i>	<i>le timbre</i>
<i>l'automne</i>	<i>le crime</i>	<i>l'incendie</i>	<i>le nombre</i>	<i>le sable</i>	<i>le titre</i>
<i>le beurre</i>	<i>le cycle</i>	<i>le laboratoire</i>	<i>l'office</i>	<i>le salaire</i>	<i>le triangle</i>
<i>le calme</i>	<i>le dictionnaire</i>	<i>le légume</i>	<i>le pamplemousse</i>	<i>le score</i>	<i>le triomphe</i>
<i>le caractère</i>	<i>le domaine</i>	<i>le linge</i>	<i>le parapluie</i>	<i>le sexe</i>	<i>le tube</i>
<i>le centre</i>	<i>le domicile</i>	<i>le litre</i>	<i>le peuple</i>	<i>le siècle</i>	<i>le type</i>
<i>le cercle</i>	<i>le doute</i>	<i>le livre</i>	<i>le phare</i>	<i>le siège</i>	<i>le vase</i>
<i>le champagne</i>	<i>l'échange</i>	<i>le luxe</i>	<i>le piège</i>	<i>le stade</i>	<i>le ventre</i>
<i>le change</i>	<i>l'exercice</i>	<i>le lycée</i>	<i>le poivre</i>	<i>le style</i>	<i>le verre</i>
<i>le charme</i>	<i>l'exemple</i>	<i>le magazine</i>	<i>le problème</i>	<i>le sucre</i>	<i>le vestiaire</i>
<i>le chèque</i>	<i>le fleuve</i>	<i>le manège</i>	<i>le poème</i>	<i>le suicide</i>	<i>le vinaigre</i>
<i>le chiffre</i>	<i>le foie</i>	<i>le mètre</i>	<i>le principe</i>	<i>le symptôme</i>	<i>le volume</i>
<i>le cidre</i>	<i>le fromage</i>	<i>le meurtre</i>	<i>le programme</i>	<i>le système</i>	<i>le vertige</i>
<i>le cigare</i>	<i>le génie</i>	<i>le mille</i>	<i>le questionnaire</i>	<i>le téléphone</i>	<i>le vote</i>
<i>le cimetière</i>	<i>le geste</i>	<i>le modèle</i>	<i>le rectangle</i>	<i>le temple</i>	<i>etc.</i>
<i>le cirque</i>	<i>le grade</i>	<i>le module</i>	<i>le régime</i>	<i>le territoire</i>	

\* Cette liste présente les noms masculins en -e les plus fréquents.

Remarque :

Des noms en -e peuvent être au masculin ou au féminin mais avec un changement de sens. Quelques exemples :

- *le poste* (position au travail), *la poste* (service pour le courrier),
- *le livre* (pour lire), *la livre* (la monnaie anglaise par exemple),
- *le voile* (tissu porté devant le visage), *la voile* (du bateau), etc.

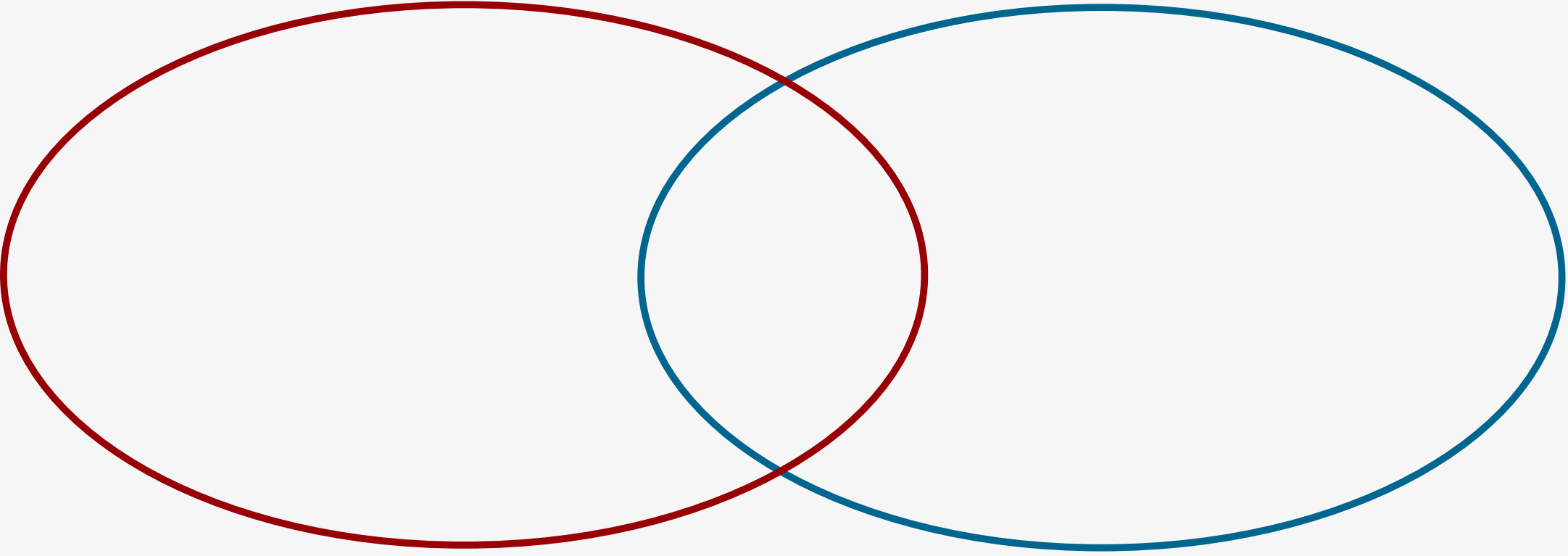




EXERCICE 1

Écrivez les noms masculins dans la bulle bleue et les noms féminins dans la bulle rouge (attention : certains mots peuvent être écrits dans les deux bulles)

beurre	économie	ligne	pharmacie	promesse
chaise	existence	livre	problème	sucré
crème	exercice	magazine	programme	système
domaine	groupe	poste		



EXERCICE 2

Complétez avec le bon article (le ou la)

- |                    |                    |                     |                    |
|--------------------|--------------------|---------------------|--------------------|
| 1. ___ catastrophe | 6. ___ ville       | 11. ___ fleuve      | 16. ___ boule      |
| 2. ___ chèque      | 7. ___ boîte       | 12. ___ chance      | 17. ___ téléphone  |
| 3. ___ confiture   | 8. ___ tache       | 13. ___ gentillesse | 18. ___ promenade  |
| 4. ___ chemise     | 9. ___ stade       | 14. ___ recherche   | 19. ___ centre     |
| 5. ___ préférence  | 10. ___ microscope | 15. ___ poche       | 20. ___ bicyclette |

EXERCICE 3

Entourez le nom qui n'a pas le même genre que les autres et indiquez son genre.

1. foie – joie – voie – soie → \_\_\_\_\_
2. affaire – dictionnaire – questionnaire → \_\_\_\_\_
3. incendie – épidémie – envie → \_\_\_\_\_
4. fromage – page – nuage → \_\_\_\_\_
5. calme – vase – tasse → \_\_\_\_\_

EXERCICE 4

Entourez le nom correct.

1. Remplissez cette questionnaire / fiche.
2. Tu peux me passer le sucre / moutarde ?
3. Nous n'acceptons pas le violence / racisme.
4. Elle a reçu un bon salaire / prime.
5. J'aime le champagne / bière.



B. Les noms en **-a, -i, -o, -u, -y** et **-é** sont généralement masculins : *le cinéma, le métro, le défi, le pinceau, le ferry, le café, etc.*

Exceptions :

- a : *la cafétéria, la caméra, la corrida, la mafia, la paëlla, la pizza, la salsa, la villa*, etc.
- i : *la loi*
- o : *l'auto, l'expo, l'info, la photo, la vidéo*, etc.
- u : *l'eau, la glu, la peau, la tribu*, etc.
- é : *la clé* (ou *clef*), et la plupart des noms en -té : *la beauté, la santé*, etc. et en -tié : *l'amitié, la pitié*, etc. sauf *le comité, le comté, le côté, l'été, le pâté, le traité*, etc.

EXERCICE 1

Dans chaque liste, soulignez le nom féminin.

- 1. *chapeau, tableau, peau.*
- 2. *bistro, photo, métro*
- 3. *caméra, cinéma, pyjama*
- 4. *café, liberté, degré*
- 5. *menu, tissu, tribu*

EXERCICE 2

Pour chaque item, soulignez le nom masculin.

- 1. *été, éternité, égalité*
- 2. *communauté, comité, complicité*
- 3. *tranquillité, traité, totalité*
- 4. *saleté, pâté, santé*
- 5. *côté, cité, curiosité*

2

Les noms qui finissent avec une consonne.

Ils sont généralement masculins :

*le banc, le papier, le pain, le toit*, etc.

Exceptions : sont **féminins** :

- les noms en -sion et en -tion : *l'opération, la précision, la pression*, etc.
- certains noms en -eur
  - qui viennent d'un adjectif : *la blancheur* (blanc), *la grandeur* (grand), *la chaleur* (chaud), etc.
  - et les noms : *la couleur, la douleur, l'erreur, la fleur, l'horreur, l'humeur, l'odeur, la peur, la saveur, la valeur*, etc.

Mais en majorité, ils sont masculins : *le cœur, le moteur, le bonheur*, etc.

• et les noms suivants\* :

<i>la chair</i>	<i>la dent</i>	<i>la forêt</i>	<i>la noix</i>	<i>la part</i>	<i>l'union</i>
<i>la chanson,</i>	<i>la faim</i>	<i>la main</i>	<i>la nuit</i>	<i>la prison</i>	<i>la vis</i>
<i>la clef (ou clé)</i>	<i>la fin</i>	<i>la maison</i>	<i>l'oasis</i>	<i>la réunion</i>	<i>la voix</i>
<i>la cour</i>	<i>la fois</i>	<i>la mer</i>	<i>l'opinion</i>	<i>la soif</i>	<i>etc.</i>
<i>la cuisson</i>	<i>la façon</i>	<i>la mort</i>	<i>la paix</i>	<i>la toux</i>	

EXERCICE 1

Soulignez les noms féminins.

démolition	opinion	fin	dent	plat
mission	fusion	réunion	repas	couteau
camion	bonbon	main	train	mer
pain	boulevard	pied	faim	océan
nuit	produit	genou	soif	préparation

EXERCICE 2

Trouvez l'adjectif (au masculin et au féminin) qui a formé le nom (la noirceur → noir/noire)

- |                         |                         |
|-------------------------|-------------------------|
| 1. La largeur → _____   | 6. La laideur → _____   |
| 2. La longueur → _____  | 7. La pâleur → _____    |
| 3. La fraîcheur → _____ | 8. La blondeur → _____  |
| 4. La douceur → _____   | 9. La lourdeur → _____  |
| 5. La rougeur → _____   | 10. L'épaisseur → _____ |

EXERCICE 3

Complétez avec le ou la.

- |                 |                     |
|-----------------|---------------------|
| 1. ___ vapeur   | 6. ___ bonheur      |
| 2. ___ moteur   | 7. ___ valeur       |
| 3. ___ fleur    | 8. ___ distributeur |
| 4. ___ classeur | 9. ___ mixeur       |
| 5. ___ minceur  | 10. ___ douleur     |



\* Cette liste présente les noms féminins les plus fréquents qui finissent avec une consonne.



3

TABLEAU RÉCAPITULATIF

Mots en	masculin	féminin
-e	<ul style="list-style-type: none"><li>-isme</li><li>-age</li><li>et la liste : <i>l'acte</i>, <i>l'acide</i>, <i>l'âne</i>, etc.</li></ul>	Majorité des mots
-a, -i, -o, -u, -y et -é	Majorité des mots	liste p2. : <i>la cafétéria</i> , <i>la caméra</i> , etc. -té (majorité des mots) et -tié
consonnes	Majorité des mots	<ul style="list-style-type: none"><li>-sion et -tion</li><li>-eur : issus d'un adjectif : <i>la grandeur</i>, etc. et la liste : <i>la couleur</i>, <i>la peur</i>, etc.</li><li>et la liste : <i>la chair</i>, <i>la chanson</i>, etc.</li></ul>

4

EXERCICE RÉCAPITULATIF 1 - Grand test général.  
Mettez l'article « un » ou « une » devant ces noms.

- \_\_ acide

\_\_ acte

\_\_ amitié

\_\_ arbre

\_\_ article

\_\_ auto

\_\_ automne

\_\_ barbe

\_\_ beauté

\_\_ beurre
- \_\_ blancheur

\_\_ boutique

\_\_ café

\_\_ cafétéria

\_\_ cage

\_\_ calme

\_\_ capitalisme

\_\_ centre

\_\_ cercle
- \_\_ chair

\_\_ chaise

\_\_ chaleur

\_\_ champagne

\_\_ change

\_\_ chanson

\_\_ chapeau

\_\_ charme

\_\_ chemin

\_\_ chèque
- \_\_ chiffre

\_\_ cidre

\_\_ cigare

\_\_ cinéma

\_\_ cirque

\_\_ clé (ou clef)

\_\_ code

\_\_ collègue

\_\_ comité

\_\_ compte
- \_\_ comté

\_\_ corrida

\_\_ côté

\_\_ coude

\_\_ couleur

\_\_ cour

\_\_ crème

\_\_ crime

\_\_ cuisson

\_\_ cycle
- \_\_ défi

\_\_ dent

\_\_ dialecte

\_\_ dictionnaire

\_\_ domaine

\_\_ domicile

\_\_ douleur

\_\_ doute

\_\_ eau

\_\_ échange

- \_\_ économie

\_\_ été

\_\_ exemple

\_\_ exercice

\_\_ existence

\_\_ expo

\_\_ façon

\_\_ ferry

\_\_ fin

\_\_ fleur

\_\_ fleurve

\_\_ foie

\_\_ fois

\_\_ forêt

\_\_ fromage

\_\_ genre

\_\_ geste

\_\_ glu

\_\_ grade

\_\_ gramme

\_\_ grandeur

\_\_ groupe

\_\_ gruyère

\_\_ horreur

\_\_ humeur

\_\_ idiome

\_\_ image
- \_\_ incendie

\_\_ info

\_\_ jambe

\_\_ erreur

\_\_ laboratoire

\_\_ lavage

\_\_ légume

\_\_ liberté

\_\_ ligne

\_\_ linge

\_\_ litre

\_\_ livre

\_\_ loi

\_\_ luxe

\_\_ lycée

\_\_ mafia

\_\_ magazine

\_\_ main

\_\_ maison

\_\_ manège

\_\_ mariage

\_\_ médicament

\_\_ mer

\_\_ mètre

\_\_ métro

\_\_ meurtre

\_\_ modèle
- \_\_ module

\_\_ moitié

\_\_ monde

\_\_ mort

\_\_ musée

\_\_ mystère

\_\_ nage

\_\_ nation

\_\_ navire

\_\_ nettoyage

\_\_ noix

\_\_ nombre

\_\_ nuit

\_\_ oasis

\_\_ odeur

\_\_ office

\_\_ opération

\_\_ opinion

\_\_ paëlla

\_\_ page

\_\_ paix

\_\_ parapluie

\_\_ part

\_\_ pâté

\_\_ peau

\_\_ peuple

\_\_ peur
- \_\_ phare

\_\_ pharmacie

\_\_ photo

\_\_ piège

\_\_ pinceau

\_\_ pitié

\_\_ pizza

\_\_ plage

\_\_ poème

\_\_ poivre

\_\_ poste

\_\_ poupée

\_\_ précision

\_\_ principe

\_\_ prison

\_\_ problème

\_\_ programme

\_\_ promesse

\_\_ questionnaire

\_\_ rage

\_\_ rectangle

\_\_ régime

\_\_ reste

\_\_ réunion

\_\_ rêve

\_\_ rire

\_\_ rôle
- \_\_ sable

\_\_ salaire

\_\_ salle

\_\_ salsa

\_\_ saveur

\_\_ score

\_\_ sexe

\_\_ siècle

\_\_ siège

\_\_ soif

\_\_ sol

\_\_ spectacle

\_\_ stade

\_\_ stage

\_\_ style

\_\_ sucre

\_\_ suicide

\_\_ symptôme

\_\_ système

\_\_ téléphone

\_\_ temple

\_\_ tension

\_\_ territoire

\_\_ théâtre

\_\_ thème

\_\_ théorème

\_\_ timbre
- \_\_ titre

\_\_ tour

\_\_ tourisme

\_\_ toux

\_\_ traité

\_\_ triangle

\_\_ tribu

\_\_ triomphe

\_\_ trousse

\_\_ tube

\_\_ type

\_\_ union

\_\_ valeur

\_\_ valise

\_\_ vase

\_\_ ventre

\_\_ verre

\_\_ vestiaire

\_\_ villa

\_\_ ville

\_\_ vinaigre

\_\_ voiture

\_\_ voix

\_\_ volume

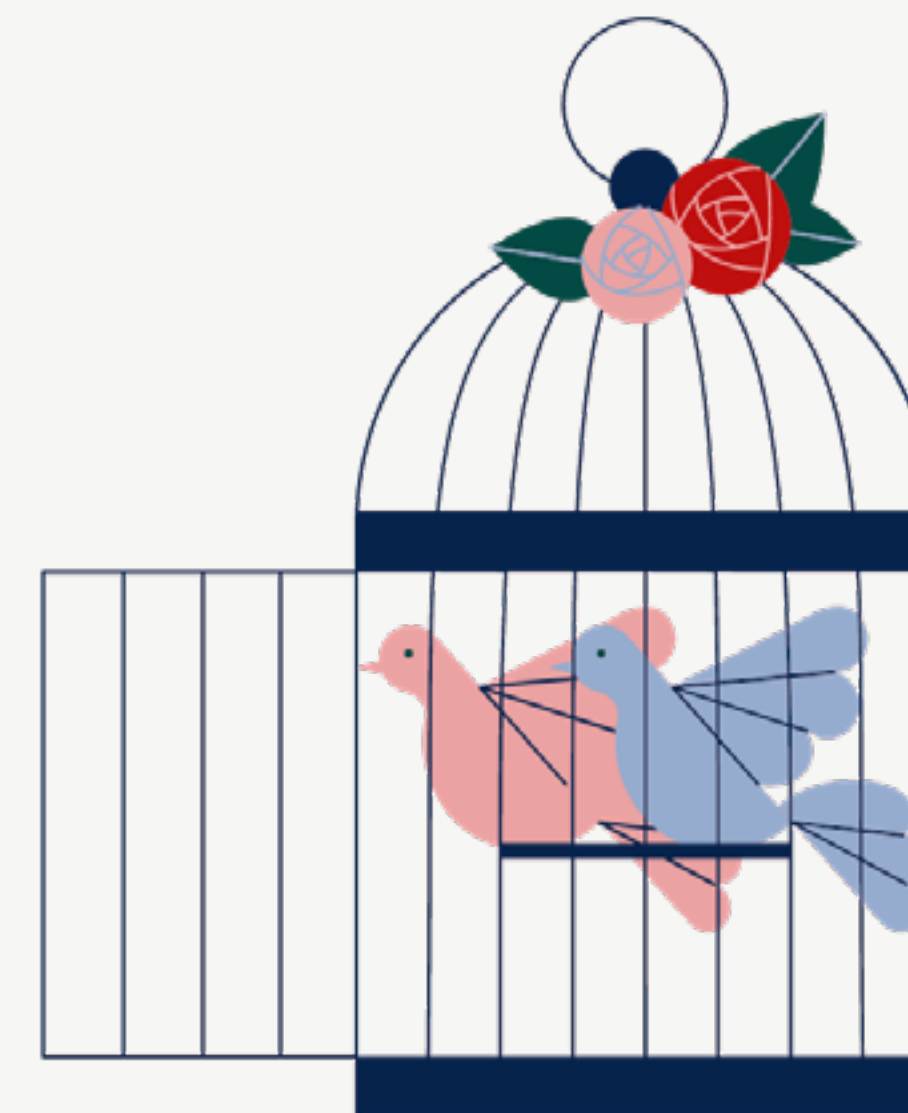
\_\_ vote

5

## EXERCICE RÉCAPITULATIF 2

Poème de Jacques Prévert : « Pour faire le portrait un oiseau » (*Paroles*, 1945).

1. Complétez le poème en choisissant l'article correct.

2. Vérifiez ensuite les réponses [en écoutant](#) le poème.*Peindre d'abord \_\_\_\_\_ cage (un, une)**avec \_\_\_\_\_ porte ouverte (un, une)**peindre ensuite quelque chose de joli**quelque chose de simple**quelque chose de beau**quelque chose d'utile**pour l'oiseau**placer ensuite \_\_\_\_\_ toile contre \_\_\_\_\_ arbre**(le, la) (un, une)**dans \_\_\_\_\_ jardin (un, une)**dans \_\_\_\_\_ bois (un, une)**ou dans \_\_\_\_\_ forêt (un, une)**se cacher derrière l'arbre sans rien dire**sans bouger...**Parfois l'oiseau arrive vite**mais il peut aussi bien mettre de longues années**avant de se décider**Ne pas se décourager**attendre**attendre s'il le faut pendant des années**\_\_\_\_\_ vitesse ou \_\_\_\_\_ lenteur de l'arrivée (le, la) (le, la)**de l'oiseau n'ayant aucun rapport**avec \_\_\_\_\_ réussite du tableau (le, la)**Quand l'oiseau arrive**S'il arrive**observer \_\_\_\_\_ plus profond silence (le, la)**attendre que l'oiseau entre dans \_\_\_\_\_ cage (le, la)**et quand il est entré**fermer doucement \_\_\_\_\_ porte avec le pinceau (le, la)**puis**effacer \_\_\_\_\_ à \_\_\_\_\_ tous les barreaux (un, une) (un, une)**en ayant soin de ne toucher aucune des plumes de l'oiseau**Faire ensuite \_\_\_\_\_ portrait de l'arbre (le, la)**en choisissant \_\_\_\_\_ plus belle de ses branches (le, la)**pour l'oiseau**peindre aussi \_\_\_\_\_ vert feuillage et \_\_\_\_\_ fraîcheur du**vent (le, la) (le, la)**\_\_\_\_\_ poussière d'\_\_\_\_\_ soleil (le, la) (du, de la)**et \_\_\_\_\_ bruit des bêtes de l'herbe dans \_\_\_\_\_ chaleur de**l'été (le, la) (le, la)**et puis attendre que l'oiseau se décide à chanter**Si l'oiseau ne chante pas**c'est mauvais signe**signe que \_\_\_\_\_ tableau est mauvais (le, la)**mais s'il chante c'est bon signe**signe que vous pouvez signer**alors vous arrachez tout doucement**\_\_\_\_\_ des plumes de l'oiseau (un, une)**et vous écrivez votre nom dans \_\_\_\_\_ coin \_\_\_\_\_ tableau.**(un, une) (du, de la)*

*Vos notes :*

## ESPACE PROFILE