

## Analysez le vocabulaire et décrivez les images :

### À l'hôpital :

- hospitaliser quelqu'un
- infirmiers / infirmières
- des aides-soignants
- prodiguer des soins aux malades
- mesurer la pression artérielle
- administrer des médicaments
- porter une blouse médicale
- faire une crise cardiaque
- l'état du patient s'aggrave / s'améliore
- être remboursé / pris en charge par la sécu
- une anesthésie générale
- être sous perfusion

### Aux urgences :

- appeler une ambulance
- premiers secours / porter secours
- SAMU = Service d'aide médicale urgente
- le service des urgences dans un hôpital / un urgentiste
- les premiers soins aux malades / aux blessés

### Un accident :

- des morts / victimes / blessés
- le danger de mort
- être conscient / inconscient

- être gravement blessé
- une hémorragie / stopper le saignement
- un arrêt circulatoire
- masser et insuffler / respiration artificielle
- subir une opération chirurgicale / se faire opérer

### Faire un malaise :

- faire / éprouver un malaise : des nausées / des vertiges
- s'évanouir / perte de connaissance / tomber dans les pommes
- la pression sanguine
- accélération / élévation du pouls
- prendre le pouls

### Se blesser :

- tomber / se faire mal à...
- une éraflure / s'érafler
- désinfecter / soigner la plaie
- stopper le saignement
- mettre un pansement
- un bleu
- une croûte

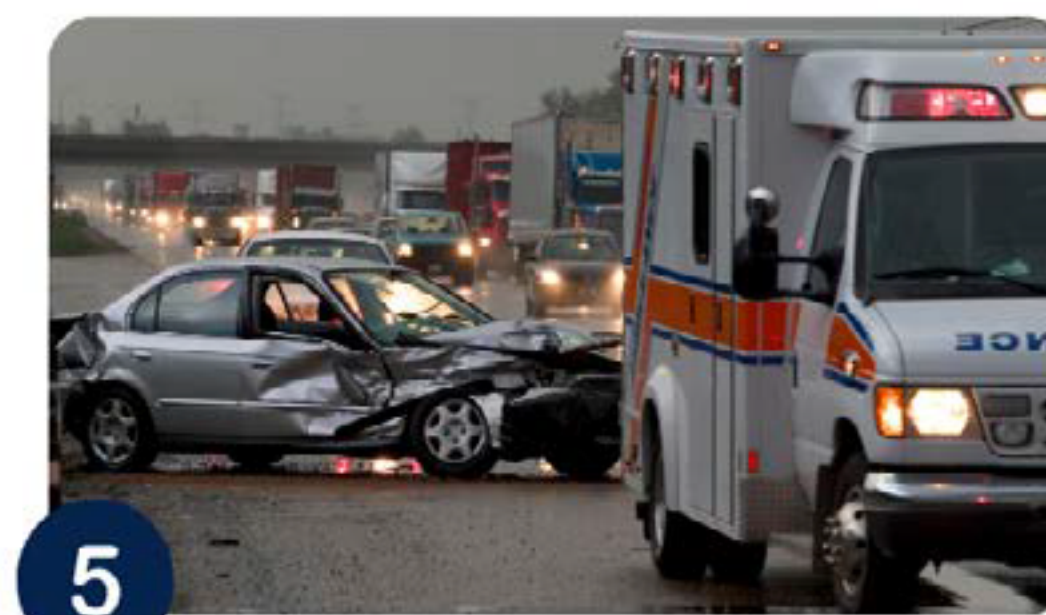
### Être enceinte :

- tomber / être enceinte
- fertile / infertilité

- la fécondation in vitro : FIV
- un ovule / un spermatozoïde
- le fœtus / l'embryon
- l'utérus
- l'accouchement vaginal
- la césarienne (subir / pratiquer une césarienne)

### Les analyses médicales :

- laboratoire d'analyses médicales
- faire une radio (radiographie)
- imagerie par résonance magnétique (IRM)
- prélever / une prise de sang
- dépistage du cancer du sein
- un test de dépistage du sida
- analyses de sang / d'urine / de selles
- faciliter le diagnostic
- le taux d'insuline
- la vitesse de sédimentation
- une carence en fer / en vitamines
- le dosage de fer / de magnésium
- la glycémie à jeun
- le taux de sucre (glucose) dans le sang
- le cholestérol
- faire une échographie

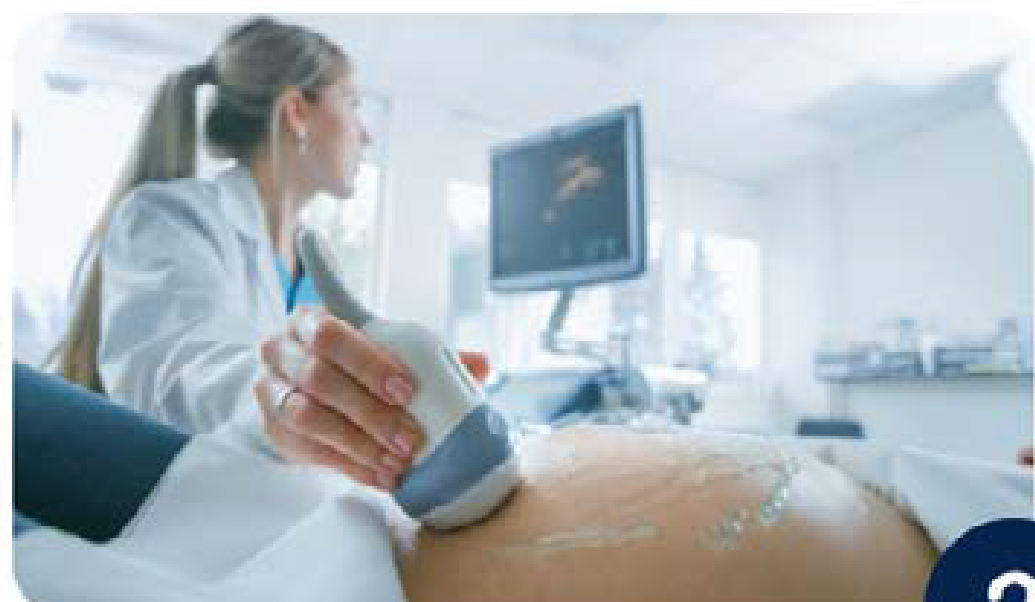




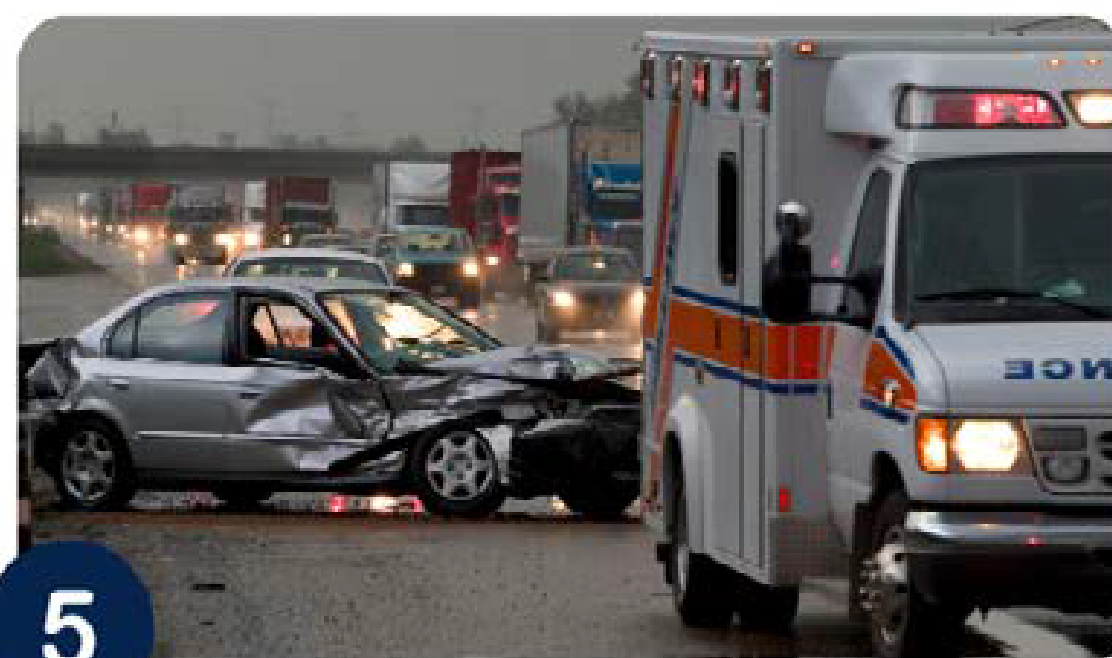
1



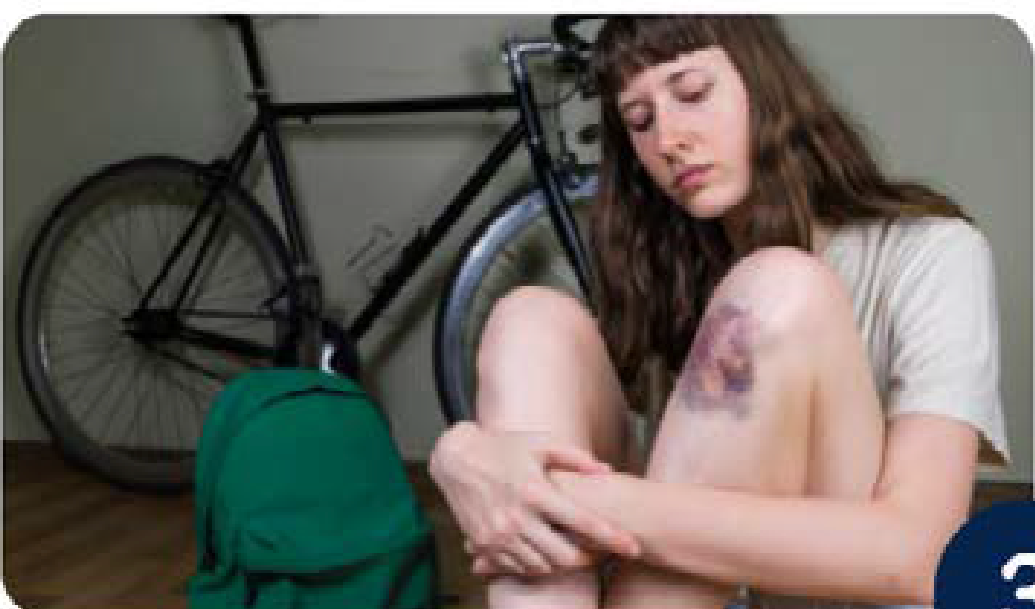
4



2



5



3

### Image 1

Une médecin examine un patient allongé dans un lit d'hôpital. Elle vérifie peut-être sa tension ou l'écoute avec un stéthoscope. Le patient semble âgé et sous surveillance médicale.

→ Lexique : hospitalisation, soins médicaux, ausculter, état de santé.

### Image 2

Une femme enceinte est allongée pendant qu'un professionnel de santé réalise une échographie. Sur l'écran, on peut imaginer voir l'image du fœtus. C'est un moment important dans le suivi de grossesse.

→ Lexique : être enceinte, échographie, fœtus, utérus, suivi médical.

### Image 3

Une jeune femme est assise par terre, visiblement choquée ou blessée. Elle montre un gros bleu sur sa jambe, probablement dû à une chute ou un accident.

→ Lexique : se blesser, avoir un bleu, tomber, choc, douleur.

### Image 4

Des secouristes du SAMU transportent une personne sur une civière vers une ambulance. La victime semble être prise en charge rapidement après un accident ou un malaise grave.

→ Lexique : appeler une ambulance, urgences, premiers secours, intervention médicale.

### Image 5

Une voiture a eu un accident sur la route. L'avant du véhicule est endommagé et une ambulance est stationnée à proximité. Il est possible qu'il y ait des blessés ou des victimes.

→ Lexique : accident de la route, blessés, danger, intervention des secours.



*Cher(e) utilisateur(trice) de nos fiches pédagogiques,*

*Nous tenons à vous rappeler que chaque fiche pédagogique présente sur notre site, [espaceproffle.com](http://espaceproffle.com), est le résultat d'un immense travail accompli par toute notre équipe dévouée. Nous investissons temps, énergie et expertise pour vous offrir des ressources de qualité exceptionnelle pour l'enseignement du français en ligne et en présentiel.*

*Le piratage de ce contenu nuit non seulement à notre entreprise, mais également à l'ensemble de la communauté des professeurs de FLE. Il compromet la possibilité de continuer à créer et à partager ces précieuses ressources éducatives.*

*Nous vous encourageons vivement à soutenir notre travail en achetant légalement nos fiches pédagogiques. En choisissant de les acquérir, vous contribuez à la pérennité de notre projet et nous permettez de continuer à vous fournir des outils pédagogiques de qualité.*

*Nous vous remercions sincèrement pour votre compréhension et votre soutien. En respectant nos droits d'auteur, vous participez activement à la préservation de l'éducation en français pour tous.*

*Cordialement,  
L'équipe d'[espaceproffle.com](http://espaceproffle.com)*

**ESPACE  
PROFFLE**  
Les meilleures ressources pour vos cours en ligne