

# ESPACE PROFILE

## Le genre des noms inanimés (A1-B1) (Fiche Enseignant)



La rentrée

Observez les noms du texte : Comment savoir si ces noms sont masculins ou féminins ?

- Alors, Léon, ça s'est bien passé **la rentrée** ?
- Oui, maman, c'était super. **Ma classe** est géniale.
- Qu'est-ce que vous avez fait ?
- D'abord, on a rempli **un questionnaire**. Après, on a fait des groupes. Moi, j'étais dans **le groupe B**. On a fait **un exercice** de maths très facile et après **du français**. J'ai fait juste **une erreur**.
- C'est bien, c'est **un bon programme** pour commencer.
- Oh ! J'ai oublié, j'ai besoin d'**un autre classeur** pour le cours d'anglais.



Il n'y a malheureusement pas de règle grammaticale mais la terminaison du nom peut aider à répondre à cette question. Pour aider à la mémorisation, nous proposons d'écrire par exemple les noms **féminins** en rouge et les noms **masculins** en bleu.

1 Les noms qui finissent avec une voyelle (a, e, i, o, u, y)

A. Les noms en -e sont généralement féminins : **une table**  
EXERCICE : Écrivez « le » ou « la » devant les noms.

- |                    |             |              |              |
|--------------------|-------------|--------------|--------------|
| ___ chambre        | ___ pièce   | ___ rideau   | ___ balcon   |
| ___ mur            | ___ lampe   | ___ tapis    | ___ couloir  |
| ___ salle de bains | ___ douche  | ___ salon    | ___ canapé   |
| ___ chaise         | ___ cuisine | ___ fauteuil | ___ porte    |
| ___ lit            | ___ nappe   | ___ fenêtre  | ___ tabouret |

Exceptions :

sont **masculins** : les noms en -isme : **le tourisme**, -age : **le mariage** sauf **la cage, l'image, la nage, la page, la plage et la rage**, et les noms suivants\* :

l'acte	le code	le gramme	le monde	le reste	le théâtre
l'acide	le collègue	le groupe	le musée	le rêve	le thème
l'arbre	le compte	le gruyère	le mystère	le rire	le théorème
l'article	le coude	l'idiome	le navire	le rôle	le timbre
l'automne	le crime	l'incendie	le nombre	le sable	le titre
le beurre	le cycle	le laboratoire	l'office	le salaire	le triangle
le calme	le dictionnaire	le légume	le pamplemousse	le score	le triomphe
le caractère	le domaine	le linge	le parapluie	le sexe	le tube
le centre	le domicile	le litre	le peuple	le siècle	le type
le cercle	le doute	le livre	le phare	le siège	le vase
le champagne	l'échange	le luxe	le piège	le stade	le ventre
le change	l'exercice	le lycée	le poivre	le style	le verre
le charme	l'exemple	le magazine	le problème	le sucre	le vestiaire
le chèque	le fleuve	le manège	le poème	le suicide	le vinaigre
le chiffre	le foie	le mètre	le principe	le symptôme	le volume
le cidre	le fromage	le meurtre	le programme	le système	le vertige
le cigare	le génie	le mille	le questionnaire	le téléphone	le vote
le cimetière	le geste	le modèle	le rectangle	le temple	etc.
le cirque	le grade	le module	le régime	le territoire	

\* Cette liste présente les noms masculins en -e les plus fréquents.

Remarque :

Des noms en -e peuvent être au masculin ou au féminin mais avec un changement de sens. Quelques exemples :

- **le poste** (position au travail), **la poste** (service pour le courrier),
- **le livre** (pour lire), **la livre** (la monnaie anglaise par exemple),
- **le voile** (tissu porté devant le visage), **la voile** (du bateau), etc.





La rentrée

Observez les noms du texte : Comment savoir si ces noms sont masculins ou féminins ?

- Alors, Léon, ça s'est bien passé *la rentrée* ?
- Oui, maman, c'était super. *Ma classe* est géniale.
- Qu'est-ce que vous avez fait ?
- D'abord, on a rempli *un questionnaire*. Après, on a fait des groupes. Moi, j'étais dans *le groupe B*. On a fait *un exercice* de maths très facile et après *du français*. J'ai fait juste *une erreur*.
- C'est bien, c'est *un bon programme* pour commencer.
- Oh ! J'ai oublié, j'ai besoin d'*un autre classeur* pour le cours d'anglais.



Il n'y a malheureusement pas de règle grammaticale mais la terminaison du nom peut aider à répondre à cette question. Pour aider à la mémorisation, nous proposons d'écrire par exemple les noms **féminins** en rouge et les noms **masculins** en bleu.

1 Les noms qui finissent avec une voyelle (a, e, i, o, u, y)

A. Les noms en -e sont généralement féminins : *une table*

EXERCICE : Écrivez « le » ou « la » devant les noms.

- |                   |            |             |             |
|-------------------|------------|-------------|-------------|
| la chambre        | la lampe   | le tapis    | le couloir  |
| le mur            | la douche  | le salon    | le canapé   |
| la salle de bains | la cuisine | le fauteuil | la porte    |
| la chaise         | la nappe   | la fenêtre  | le tabouret |
| le lit            | la pièce   | le rideau   | le balcon   |

Exceptions :

sont **masculins** : les noms en -isme : *le tourisme*, -age : *le mariage* sauf *la cage, l'image, la nage, la page, la plage et la rage*, et les noms suivants\* :

<i>l'acte</i>	<i>le cirque</i>	<i>le grade</i>	<i>le module</i>	<i>le régime</i>	<i>le territoire</i>
<i>l'acide</i>	<i>le code</i>	<i>le gramme</i>	<i>le monde</i>	<i>le reste</i>	<i>le théâtre</i>
<i>l'ange</i>	<i>le collègue</i>	<i>le groupe</i>	<i>le musée</i>	<i>le rêve</i>	<i>le thème</i>
<i>l'arbre</i>	<i>le compte</i>	<i>le gruyère</i>	<i>le mystère</i>	<i>le rire</i>	<i>le théorème</i>
<i>l'article</i>	<i>le coude</i>	<i>l'idiome</i>	<i>le navire</i>	<i>le rôle</i>	<i>le timbre</i>
<i>l'automne</i>	<i>le crime</i>	<i>l'incendie</i>	<i>le nombre</i>	<i>le sable</i>	<i>le titre</i>
<i>le beurre</i>	<i>le cycle</i>	<i>le laboratoire</i>	<i>l'office</i>	<i>le salaire</i>	<i>le triangle</i>
<i>le calme</i>	<i>le dictionnaire</i>	<i>le légume</i>	<i>le pamplemousse</i>	<i>le score</i>	<i>le triomphe</i>
<i>le caractère</i>	<i>le domaine</i>	<i>le linge</i>	<i>le parapluie</i>	<i>le sexe</i>	<i>le tube</i>
<i>le centre</i>	<i>le domicile</i>	<i>le litre</i>	<i>le peuple</i>	<i>le siècle</i>	<i>le type</i>
<i>le cercle</i>	<i>le doute</i>	<i>le livre</i>	<i>le phare</i>	<i>le siège</i>	<i>le vase</i>
<i>le champagne</i>	<i>l'échange</i>	<i>le luxe</i>	<i>le piège</i>	<i>le stade</i>	<i>le ventre</i>
<i>le change</i>	<i>l'exercice</i>	<i>le lycée</i>	<i>le poivre</i>	<i>le style</i>	<i>le verre</i>
<i>le charme</i>	<i>l'exemple</i>	<i>le magazine</i>	<i>le problème</i>	<i>le sucre</i>	<i>le vestiaire</i>
<i>le chèque</i>	<i>le fleuve</i>	<i>le manège</i>	<i>le poème</i>	<i>le suicide</i>	<i>le vinaigre</i>
<i>le chiffre</i>	<i>le foie</i>	<i>le mètre</i>	<i>le principe</i>	<i>le symptôme</i>	<i>le volume</i>
<i>le cidre</i>	<i>le fromage</i>	<i>le meurtre</i>	<i>le programme</i>	<i>le système</i>	<i>le vertige</i>
<i>le cigare</i>	<i>le génie</i>	<i>le mille</i>	<i>le questionnaire</i>	<i>le téléphone</i>	<i>le vote</i>
<i>le cimetière</i>	<i>le geste</i>	<i>le modèle</i>	<i>le rectangle</i>	<i>le temple</i>	<i>etc.</i>

\* Cette liste présente les noms masculins en -e les plus fréquents.

Remarque :

Des noms en -e peuvent être au masculin ou au féminin mais avec un changement de sens. Quelques exemples :

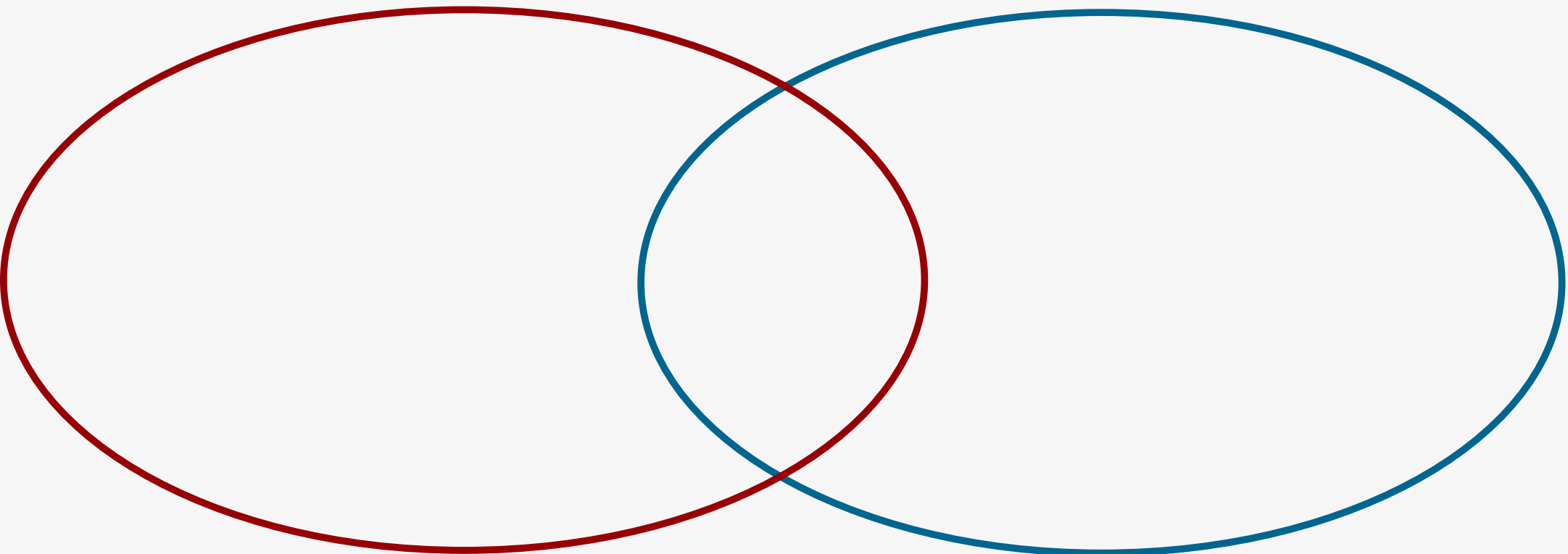
- *le poste* (position au travail), *la poste* (service pour le courrier),
- *le livre* (pour lire), *la livre* (la monnaie anglaise par exemple),
- *le voile* (tissu porté devant le visage), *la voile* (du bateau), etc.



EXERCICE 1

Écrivez les noms masculins dans la bulle bleue et les noms féminins dans la bulle rouge (attention : certains mots peuvent être écrits dans les deux bulles)

beurre	économie	ligne	pharmacie	promesse
chaise	existence	livre	problème	sucré
crème	exercice	magazine	programme	système
domaine	groupe	poste		



EXERCICE 2

Complétez avec le bon article (le ou la)

- |                    |                    |                     |                    |
|--------------------|--------------------|---------------------|--------------------|
| 1. ___ catastrophe | 6. ___ ville       | 11. ___ fleuve      | 16. ___ boule      |
| 2. ___ chèque      | 7. ___ boîte       | 12. ___ chance      | 17. ___ téléphone  |
| 3. ___ confiture   | 8. ___ tache       | 13. ___ gentillesse | 18. ___ promenade  |
| 4. ___ chemise     | 9. ___ stade       | 14. ___ recherche   | 19. ___ centre     |
| 5. ___ préférence  | 10. ___ microscope | 15. ___ poche       | 20. ___ bicyclette |

EXERCICE 3

Entourez le nom qui n'a pas le même genre que les autres et indiquez son genre.

- 1. foie – joie – voie – soie → \_\_\_\_\_
- 2. affaire – dictionnaire – questionnaire → \_\_\_\_\_
- 3. incendie – épidémie – envie → \_\_\_\_\_
- 4. fromage – page – nuage → \_\_\_\_\_
- 5. calme – vase – tasse → \_\_\_\_\_

EXERCICE 4

Entourez le nom correct.

- 1. Remplissez cette questionnaire / fiche.
- 2. Tu peux me passer le sucre / moutarde ?
- 3. Nous n'acceptons pas le violence / racisme.
- 4. Elle a reçu un bon salaire / prime.
- 5. J'aime le champagne / bière.



B. Les noms en -a, -i, -o, -u, -y et -é sont généralement masculins : *le cinéma, le métro, le défi, le pinceau, le ferry, le café, etc.*

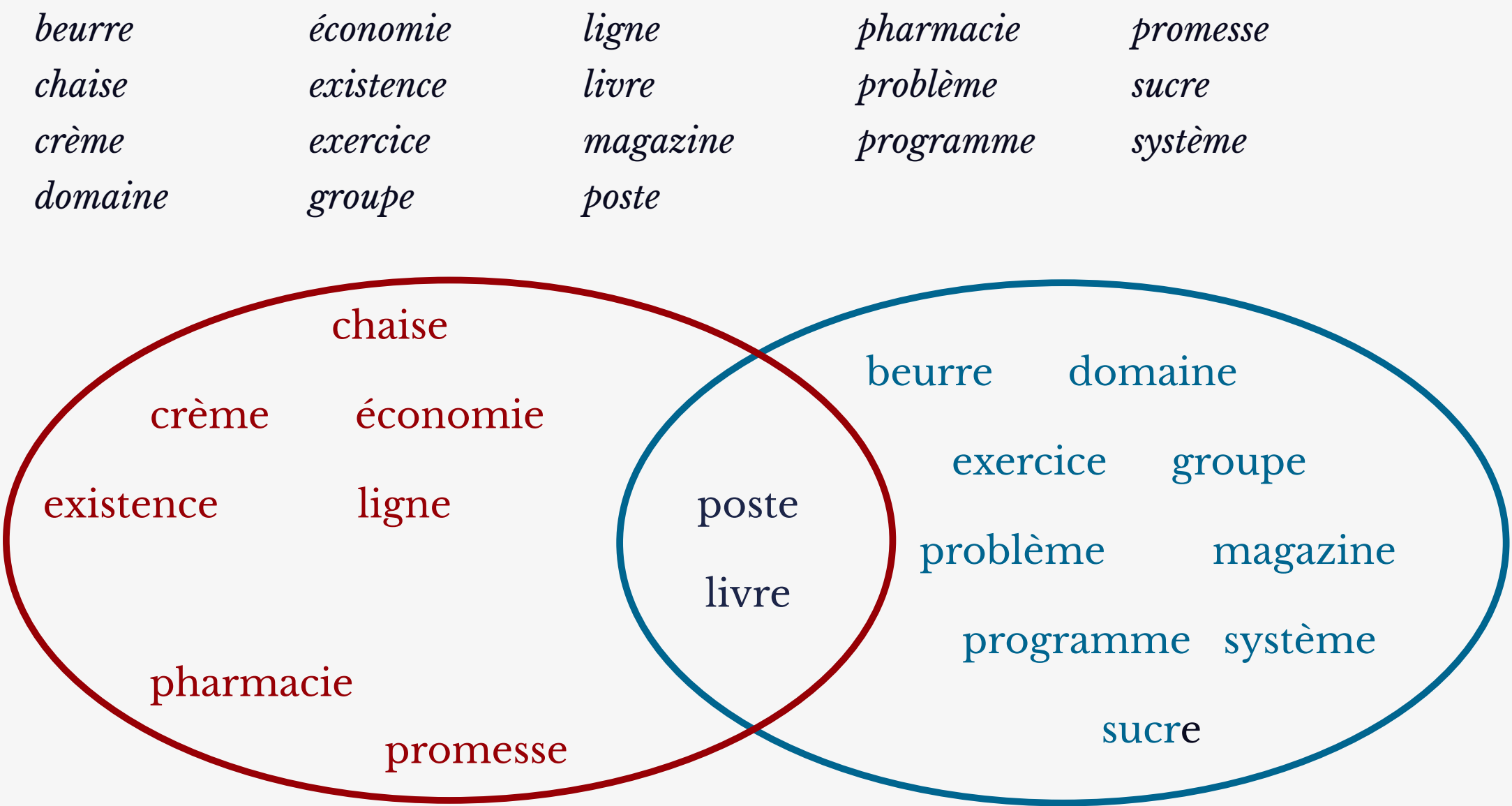
Exceptions :

- a : *la cafétéria, la caméra, la corrida, la mafia, la paëlla, la pizza, la salsa, la villa*, etc.
- i : *la loi*
- o : *l'auto, l'expo, l'info, la photo, la vidéo*, etc.
- u : *l'eau, la glu, la peau, la tribu*, etc.
- é : *la clé* (ou *clef*), et la plupart des noms en -té : *la beauté, la santé*, etc. et en -tié : *l'amitié, la pitié*, etc. sauf *le comité, le comté, le côté, l'été, le pâté, le traité*, etc.



EXERCICE 1

Écrivez les noms masculins dans la bulle bleue et les noms féminins dans la bulle rouge (attention : certains mots peuvent être écrits dans les deux bulles)



EXERCICE 2

Complétez avec le bon article (le ou la)

- |                   |                   |                    |                   |
|-------------------|-------------------|--------------------|-------------------|
| 1. La catastrophe | 6. La ville       | 11. Le fleuve      | 16. La boule      |
| 2. Le chèque      | 7. La boîte       | 12. La chance      | 17. Le téléphone  |
| 3. La confiture   | 8. La tache       | 13. La gentillesse | 18. La promenade  |
| 4. La chemise     | 9. Le stade       | 14. La recherche   | 19. Le centre     |
| 5. La préférence  | 10. Le microscope | 15. La poche       | 20. La bicyclette |

EXERCICE 3

Soulignez le nom qui n'a pas le même genre que les autres et indiquez son genre.

- 1. foie – joie – voie – soie → masculin
- 2. affaire – dictionnaire – questionnaire → féminin
- 3. incendie – épidémie – envie → féminin
- 4. fromage – page – nuage → féminin
- 5. calme – vase – tasse → féminin

EXERCICE 4

Soulignez le nom correct.

- 1. Remplissez cette questionnaire / fiche.
- 2. Tu peux me passer le sucré / moutarde ?
- 3. Nous n'acceptons pas le violence / racisme.
- 4. Elle a reçu un bon salaire / prime.
- 5. J'aime le champagne / bière.



B. Les noms en -a, -i, -o, -u, -y et -é sont généralement masculins : *le cinéma, le métro, le défi, le pinceau, le ferry, le café, etc.*

Exceptions :

- a : *la cafétéria, la caméra, la corrida, la mafia, la paëlla, la pizza, la salsa, la villa*, etc.
- i : *la loi*
- o : *l'auto, l'expo, l'info, la photo, la vidéo*, etc.
- u : *l'eau, la glu, la peau, la tribu*, etc.
- é : *la clé* (ou *clef*), et la plupart des noms en -té : *la beauté, la santé*, etc. et en -tié : *l'amitié, la pitié*, etc. sauf *le comité, le comté, le côté, l'été, le pâté, le traité*, etc.

EXERCICE 1

Dans chaque liste, soulignez le nom féminin.

- 1. *chapeau, tableau, peau.*
- 2. *bistro, photo, métro*
- 3. *caméra, cinéma, pyjama*
- 4. *café, liberté, degré*
- 5. *menu, tissu, tribu*

EXERCICE 2

Pour chaque item, soulignez le nom masculin.

- 1. *été, éternité, égalité*
- 2. *communauté, comité, complicité*
- 3. *tranquillité, traité, totalité*
- 4. *saleté, pâté, santé*
- 5. *côté, cité, curiosité*

2

Les noms qui finissent avec une consonne.

Ils sont généralement masculins :

*le banc, le papier, le pain, le toit*, etc.

Exceptions : sont **féminins** :

- les noms en -sion et en -tion : *l'opération, la précision, la pression*, etc.
- certains noms en -eur
  - qui viennent d'un adjectif : *la blancheur* (blanc), *la grandeur* (grand), *la chaleur* (chaud), etc.
  - et les noms : *la couleur, la douleur, l'erreur, la fleur, l'horreur, l'humeur, l'odeur, la peur, la saveur, la valeur*, etc.

Mais en majorité, ils sont masculins : *le cœur, le moteur, le bonheur*, etc.

• et les noms suivants\* :

<i>la chair</i>	<i>la dent</i>	<i>la forêt</i>	<i>la noix</i>	<i>la part</i>	<i>l'union</i>
<i>la chanson,</i>	<i>la faim</i>	<i>la main</i>	<i>la nuit</i>	<i>la prison</i>	<i>la vis</i>
<i>la clef (ou clé)</i>	<i>la fin</i>	<i>la maison</i>	<i>l'oasis</i>	<i>la réunion</i>	<i>la voix</i>
<i>la cour</i>	<i>la fois</i>	<i>la mer</i>	<i>l'opinion</i>	<i>la soif</i>	<i>etc.</i>
<i>la cuisson</i>	<i>la façon</i>	<i>la mort</i>	<i>la paix</i>	<i>la toux</i>	

EXERCICE 1

Soulignez les noms féminins.

démolition	opinion	fin	dent	plat
mission	fusion	réunion	repas	couteau
camion	bonbon	main	train	mer
pain	boulevard	pied	faim	océan
nuit	produit	genou	soif	préparation

EXERCICE 2

Trouvez l'adjectif (au masculin et au féminin) qui a formé le nom (la noirceur → noir/noire)

- |                         |                         |
|-------------------------|-------------------------|
| 1. La largeur → _____   | 6. La laideur → _____   |
| 2. La longueur → _____  | 7. La pâleur → _____    |
| 3. La fraîcheur → _____ | 8. La blondeur → _____  |
| 4. La douceur → _____   | 9. La lourdeur → _____  |
| 5. La rougeur → _____   | 10. L'épaisseur → _____ |

EXERCICE 3

Complétez avec le ou la.

- |                 |                     |
|-----------------|---------------------|
| 1. ___ vapeur   | 6. ___ bonheur      |
| 2. ___ moteur   | 7. ___ valeur       |
| 3. ___ fleur    | 8. ___ distributeur |
| 4. ___ classeur | 9. ___ mixeur       |
| 5. ___ minceur  | 10. ___ douleur     |



\* Cette liste présente les noms féminins les plus fréquents qui finissent avec une consonne.



EXERCICE 1

Dans chaque liste, soulignez le nom féminin.

- 1. *chapeau, tableau, peau.*
- 2. *bistro, photo, métro*
- 3. *caméra, cinéma, pyjama*
- 4. *café, liberté, degré*
- 5. *menu, tissu, tribu*

EXERCICE 2

Pour chaque item, soulignez le nom masculin.

- 1. *été, éternité, égalité*
- 2. *communauté, comité, complicité*
- 3. *tranquillité, traité, totalité*
- 4. *saleté, pâté, santé*
- 5. *côté, cité, curiosité*

2

Les noms qui finissent avec une consonne.

Ils sont généralement masculins :

*le banc, le papier, le pain, le toit*, etc.

Exceptions : sont **féminins** :

- les noms en -sion et en -tion : *l'opération, la précision, la pression*, etc.
- certains noms en -eur
  - qui viennent d'un adjectif : *la blancheur* (blanc), *la grandeur* (grand), *la chaleur* (chaud), etc.
  - et les noms : *la couleur, la douleur, l'erreur, la fleur, l'horreur, l'humeur, l'odeur, la peur, la saveur, la valeur*, etc.

Mais en majorité, ils sont masculins : *le cœur, le moteur, le bonheur*, etc.

• et les noms suivants\* :

<i>la chair</i>	<i>la dent</i>	<i>la forêt</i>	<i>la noix</i>	<i>la part</i>	<i>l'union</i>
<i>la chanson,</i>	<i>la faim</i>	<i>la main</i>	<i>la nuit</i>	<i>la prison</i>	<i>la vis</i>
<i>la clef (ou clé)</i>	<i>la fin</i>	<i>la maison</i>	<i>l'oasis</i>	<i>la réunion</i>	<i>la voix</i>
<i>la cour</i>	<i>la fois</i>	<i>la mer</i>	<i>l'opinion</i>	<i>la soif</i>	<i>etc.</i>
<i>la cuisson</i>	<i>la façon</i>	<i>la mort</i>	<i>la paix</i>	<i>la toux</i>	

\* Cette liste présente les noms féminins les plus fréquents qui finissent avec une consonne.

EXERCICE 1

Soulignez les noms féminins.

<u>démolition</u>	<u>opinion</u>	<u>fin</u>	<u>dent</u>	plat
<u>mission</u>	<u>fusion</u>	<u>réunion</u>	repas	couteau
camion	bonbon	<u>main</u>	train	<u>mer</u>
pain	boulevard	pied	<u>faim</u>	océan
<u>nuit</u>	produit	genou	<u>soif</u>	<u>préparation</u>

EXERCICE 2

Trouvez l'adjectif (au masculin et au féminin) qui a formé le nom (la noirceur → noir/noire)

- |                                  |                                  |
|----------------------------------|----------------------------------|
| 1. La largeur → large, large     | 6. La laideur → laid, laide      |
| 2. La longueur → long, longue    | 7. La pâleur → pâle, pâle        |
| 3. La fraîcheur → frais, fraîche | 9. La lourdeur → lourd, lourde   |
| 4. La douceur → doux, douce      | 8. La blondeur → blond, blonde   |
| 5. La rougeur → rouge, rouge     | 10. L'épaisseur → épais, épaisse |

EXERCICE 3

Complétez avec le ou la.

- |                |                    |
|----------------|--------------------|
| 1. La vapeur   | 6. Le bonheur      |
| 2. Le moteur   | 7. La valeur       |
| 3. La fleur    | 8. Le distributeur |
| 4. Le classeur | 9. Le mixeur       |
| 5. La minceur  | 10. La douleur     |



3

TABLEAU RÉCAPITULATIF

Mots en	masculin	féminin
-e	<ul style="list-style-type: none"><li>-isme</li><li>-age</li><li>et la liste : <i>l'acte</i>, <i>l'acide</i>, <i>l'âne</i>, etc.</li></ul>	Majorité des mots
-a, -i, -o, -u, -y et -é	Majorité des mots	liste p2. : <i>la cafétéria</i> , <i>la caméra</i> , etc. -té (majorité des mots) et -tié
consonnes	Majorité des mots	<ul style="list-style-type: none"><li>-sion et -tion</li><li>-eur : issus d'un adjectif : <i>la grandeur</i>, etc. et la liste : <i>la couleur</i>, <i>la peur</i>, etc.</li><li>et la liste : <i>la chair</i>, <i>la chanson</i>, etc.</li></ul>

4

EXERCICE RÉCAPITULATIF 1 - Grand test général.  
Mettez l'article « un » ou « une » devant ces noms.

- \_\_ acide
- \_\_ acte
- \_\_ amitié
- \_\_ arbre
- \_\_ article
- \_\_ auto
- \_\_ automne
- \_\_ barbe
- \_\_ beauté
- \_\_ beurre
- \_\_ blancheur
- \_\_ boutique
- \_\_ café
- \_\_ cafétéria
- \_\_ cage
- \_\_ calme
- \_\_ capitalisme
- \_\_ centre
- \_\_ cercle
- \_\_ chair
- \_\_ chaise
- \_\_ chaleur
- \_\_ champagne
- \_\_ change
- \_\_ chanson
- \_\_ chapeau
- \_\_ charme
- \_\_ chemin
- \_\_ chèque
- \_\_ chiffre
- \_\_ cidre
- \_\_ cigare
- \_\_ cinéma
- \_\_ cirque
- \_\_ clé (ou clef)
- \_\_ code
- \_\_ collègue
- \_\_ comité
- \_\_ compte
- \_\_ comté
- \_\_ corrida
- \_\_ côté
- \_\_ coude
- \_\_ couleur
- \_\_ cour
- \_\_ crème
- \_\_ crime
- \_\_ cuisson
- \_\_ cycle
- \_\_ défi
- \_\_ dent
- \_\_ dialecte
- \_\_ dictionnaire
- \_\_ domaine
- \_\_ domicile
- \_\_ douleur
- \_\_ doute
- \_\_ eau
- \_\_ échange

- \_\_ économie
- \_\_ été
- \_\_ exemple
- \_\_ exercice
- \_\_ existence
- \_\_ expo
- \_\_ façon
- \_\_ ferry
- \_\_ fin
- \_\_ fleur
- \_\_ fleurve
- \_\_ foie
- \_\_ fois
- \_\_ forêt
- \_\_ fromage
- \_\_ genre
- \_\_ geste
- \_\_ glu
- \_\_ grade
- \_\_ gramme
- \_\_ grandeur
- \_\_ groupe
- \_\_ gruyère
- \_\_ horreur
- \_\_ humeur
- \_\_ idiome
- \_\_ image
- \_\_ incendie
- \_\_ info
- \_\_ jambe
- \_\_ erreur
- \_\_ laboratoire
- \_\_ lavage
- \_\_ légume
- \_\_ liberté
- \_\_ ligne
- \_\_ linge
- \_\_ litre
- \_\_ livre
- \_\_ loi
- \_\_ luxe
- \_\_ lycée
- \_\_ mafia
- \_\_ magazine
- \_\_ main
- \_\_ maison
- \_\_ manège
- \_\_ mariage
- \_\_ médicament
- \_\_ mer
- \_\_ mètre
- \_\_ métro
- \_\_ meurtre
- \_\_ modèle
- \_\_ module
- \_\_ moitié
- \_\_ monde
- \_\_ mort
- \_\_ musée
- \_\_ mystère
- \_\_ nage
- \_\_ nation
- \_\_ navire
- \_\_ nettoyage
- \_\_ noix
- \_\_ nombre
- \_\_ nuit
- \_\_ oasis
- \_\_ odeur
- \_\_ office
- \_\_ opération
- \_\_ opinion
- \_\_ paëlla
- \_\_ page
- \_\_ paix
- \_\_ parapluie
- \_\_ part
- \_\_ pâté
- \_\_ peau
- \_\_ peuple
- \_\_ peur
- \_\_ phare
- \_\_ pharmacie
- \_\_ photo
- \_\_ piège
- \_\_ pinceau
- \_\_ pitié
- \_\_ pizza
- \_\_ plage
- \_\_ poème
- \_\_ poivre
- \_\_ poste
- \_\_ poupée
- \_\_ précision
- \_\_ principe
- \_\_ prison
- \_\_ problème
- \_\_ programme
- \_\_ promesse
- \_\_ questionnaire
- \_\_ rage
- \_\_ rectangle
- \_\_ régime
- \_\_ reste
- \_\_ réunion
- \_\_ rêve
- \_\_ rire
- \_\_ rôle
- \_\_ sable
- \_\_ salaire
- \_\_ salle
- \_\_ salsa
- \_\_ saveur
- \_\_ score
- \_\_ sexe
- \_\_ siècle
- \_\_ siège
- \_\_ soif
- \_\_ sol
- \_\_ spectacle
- \_\_ stade
- \_\_ stage
- \_\_ style
- \_\_ sucre
- \_\_ suicide
- \_\_ symptôme
- \_\_ système
- \_\_ téléphone
- \_\_ temple
- \_\_ tension
- \_\_ territoire
- \_\_ théâtre
- \_\_ thème
- \_\_ théorème
- \_\_ timbre
- \_\_ titre
- \_\_ tour
- \_\_ tourisme
- \_\_ toux
- \_\_ traité
- \_\_ triangle
- \_\_ tribu
- \_\_ triomphe
- \_\_ trousse
- \_\_ tube
- \_\_ type
- \_\_ union
- \_\_ valeur
- \_\_ valise
- \_\_ vase
- \_\_ ventre
- \_\_ verre
- \_\_ vestiaire
- \_\_ villa
- \_\_ ville
- \_\_ vinaigre
- \_\_ voiture
- \_\_ voix
- \_\_ volume
- \_\_ vote



3

TABLEAU RÉCAPITULATIF

Mots en	masculin	féminin
-e	<ul style="list-style-type: none"><li>-isme</li><li>-age</li><li>et la liste : <i>l'acte</i>, <i>l'acide</i>, <i>l'âne</i>, etc.</li></ul>	Majorité des mots
- a, -i, -o, -u, -y et -é	Majorité des mots	liste p2. : <i>la cafétéria</i> , <i>la caméra</i> , etc. -té (majorité des mots) et -tié
consonnes	Majorité des mots	<ul style="list-style-type: none"><li>-sion et -tion</li><li>-eur : issus d'un adjectif : <i>la grandeur</i>, etc. et la liste : <i>la couleur</i>, <i>la peur</i>, etc.</li><li>et la liste : <i>la chair</i>, <i>la chanson</i>, etc.</li></ul>

4

EXERCICE RÉCAPITULATIF 1 - Grand test général.  
Mettez l'article « un » ou « une » devant ces noms.

- un acide

un acte

une amitié

un arbre

un article

une auto

un automne

une barbe

une beauté

un beurre

une blancheur

une boutique

un café

une cafétéria

une cage

un calme

une caméra

un capitalisme

un centre

un cercle

une chair

une chaise

une chaleur

un champagne

un change

une chanson

un chapeau

un charme

un chemin

un chèque

un chiffre

un cidre

un cigare

un cinéma

un cirque

une clé

un code

un collège

un comité

un compte

un comté

une corrida

un côté

un coude

une couleur

une cour

une crème

un crime

une cuisson

un cycle

un défi

une dent

un dialecte

un dictionnaire

un domaine

un domicile

une douleur

un doute

une eau

un échange

- une économie

un été

un exemple

un exercice

une existence

une expo

une façon

un ferry

une fin

une fleur

un fleuve

un foie

une fois

une forêt

un fromage

un genre

un geste

une glu

un grade

un gramme

une grandeur

un groupe

un gruyère

une horreur

une humeur

un idiome

une image

un incendie

une info

une jambe

une erreur

un laboratoire

un lavage

un légume

une liberté

une ligne

un linge

un litre

un livre

une loi

un luxe

un lycée

une mafia

un magazine

une main

une maison

un manège

un mariage

un médicament

une mer

un mètre

un métro

un meurtre

un modèle

un module

une moitié

un monde

une mort

un musée

un mystère

une nage

une nation

un navire

un nettoyage

une noix

un nombre

une nuit

une oasis

une odeur

un office

une opération

une opinion

une paëlla

une page

une paix

un parapluie

une part

un pâté

une peau

un peuple

une peur

un phare

une pharmacie

une photo

un piège

un pinceau

une pitié

une pizza

une plage

un poème

un poivre

un/une poste

une poupée

une précision

un principe

une prison

un problème

un programme

une promesse

un questionnaire

une rage

un rectangle

un régime

un reste

une réunion

un rêve

un rire

un rôle

un sable

un salaire

une salle

une salsa

une saveur

un score

un sexe

un siècle

un siège

une soif

un sol

un spectacle

un stade

un stage

un style

un sucre

un suicide

un symptôme

un système

un téléphone

un temple

une tension

un territoire

un théâtre

un thème

un théorème

un timbre

un titre

un /une tour

un tourisme

une toux

un traité

un triangle

une tribu

un triomphe

une trousse

un tube

un type

une union

une valeur

une valise

un vase

un ventre

un verre

un vestiaire

une villa

une ville

un vinaigre

une voiture

une voix

un volume

un vote

5

## EXERCICE RÉCAPITULATIF 2

Poème de Jacques Prévert : « Pour faire le portrait un oiseau » (*Paroles*, 1945).

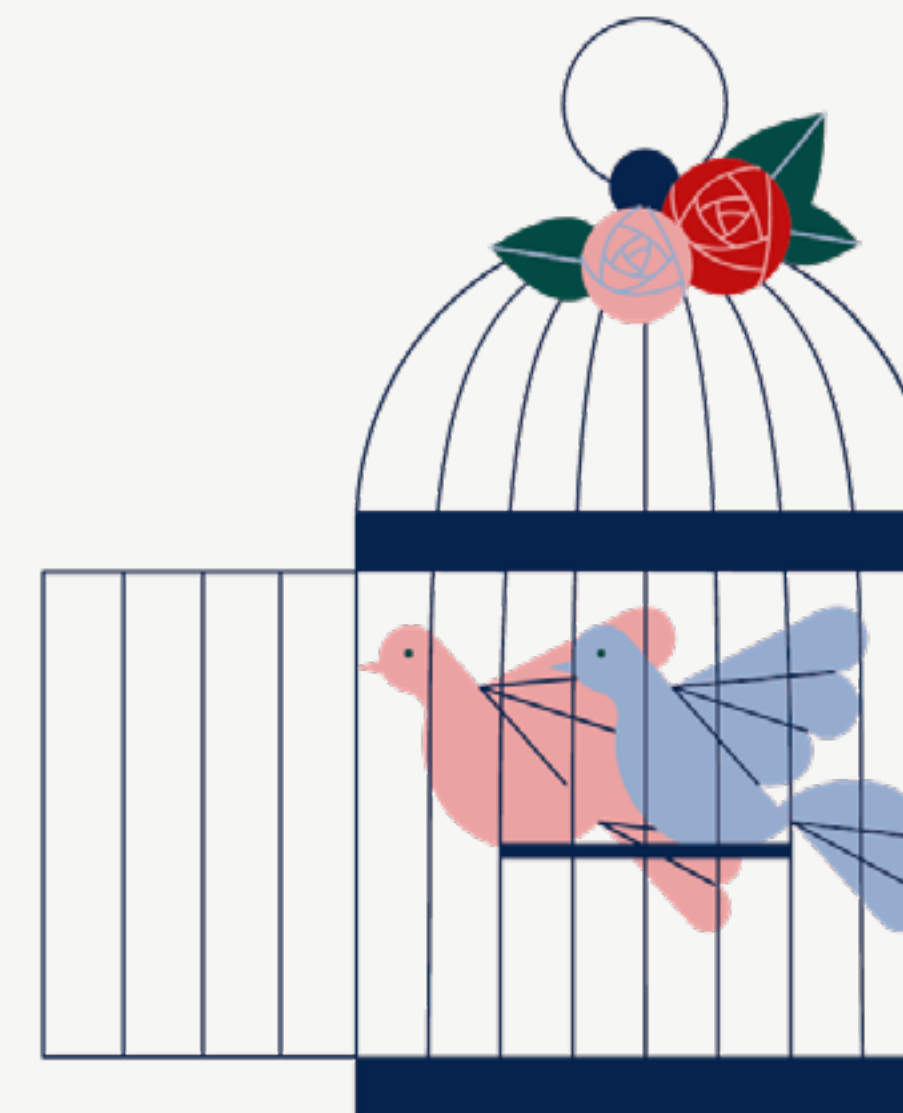
1. Complétez le poème en choisissant l'article correct.
2. Vérifiez ensuite les réponses [en écoutant](#) le poème.

Peindre d'abord \_\_\_\_\_ cage (un, une)  
 avec \_\_\_\_\_ porte ouverte (un, une)  
 peindre ensuite quelque chose de joli  
 quelque chose de simple  
 quelque chose de beau  
 quelque chose d'utile  
 pour l'oiseau  
 placer ensuite \_\_\_\_\_ toile contre \_\_\_\_\_ arbre  
 (le, la) (un, une)  
 dans \_\_\_\_\_ jardin (un, une)  
 dans \_\_\_\_\_ bois (un, une)  
 ou dans \_\_\_\_\_ forêt (un, une)  
 se cacher derrière l'arbre sans rien dire  
 sans bouger...

Parfois l'oiseau arrive vite  
 mais il peut aussi bien mettre de longues années  
 avant de se décider  
 Ne pas se décourager  
 attendre  
 attendre s'il le faut pendant des années  
 \_\_\_\_\_ vitesse ou \_\_\_\_\_ lenteur de l'arrivée (le, la) (le, la)

de l'oiseau n'ayant aucun rapport  
 avec \_\_\_\_\_ réussite du tableau (le, la)  
 Quand l'oiseau arrive  
 S'il arrive  
 observer \_\_\_\_\_ plus profond silence (le, la)  
 attendre que l'oiseau entre dans \_\_\_\_\_ cage (le, la)  
 et quand il est entré  
 fermer doucement \_\_\_\_\_ porte avec le pinceau (le, la)  
 puis  
 effacer \_\_\_\_\_ à \_\_\_\_\_ tous les barreaux (un, une) (un, une)  
 en ayant soin de ne toucher aucune des plumes de l'oiseau  
 Faire ensuite \_\_\_\_\_ portrait de l'arbre (le, la)  
 en choisissant \_\_\_\_\_ plus belle de ses branches (le, la)  
 pour l'oiseau  
 peindre aussi \_\_\_\_\_ vert feuillage et \_\_\_\_\_ fraîcheur du  
 vent (le, la) (le, la)  
 \_\_\_\_\_ poussière d'\_\_\_\_\_ soleil (le, la) (du, de la)  
 et \_\_\_\_\_ bruit des bêtes de l'herbe dans \_\_\_\_\_ chaleur de  
 l'été (le, la) (le, la)  
 et puis attendre que l'oiseau se décide à chanter

Si l'oiseau ne chante pas  
 c'est mauvais signe  
 signe que \_\_\_\_\_ tableau est mauvais (le, la)  
 mais s'il chante c'est bon signe  
 signe que vous pouvez signer  
 alors vous arrachez tout doucement  
 \_\_\_\_\_ des plumes de l'oiseau (un, une)  
 et vous écrivez votre nom dans \_\_\_\_\_ coin \_\_\_\_\_ tableau.  
 (un, une) (du, de la)





## 5

## EXERCICE RÉCAPITULATIF 2

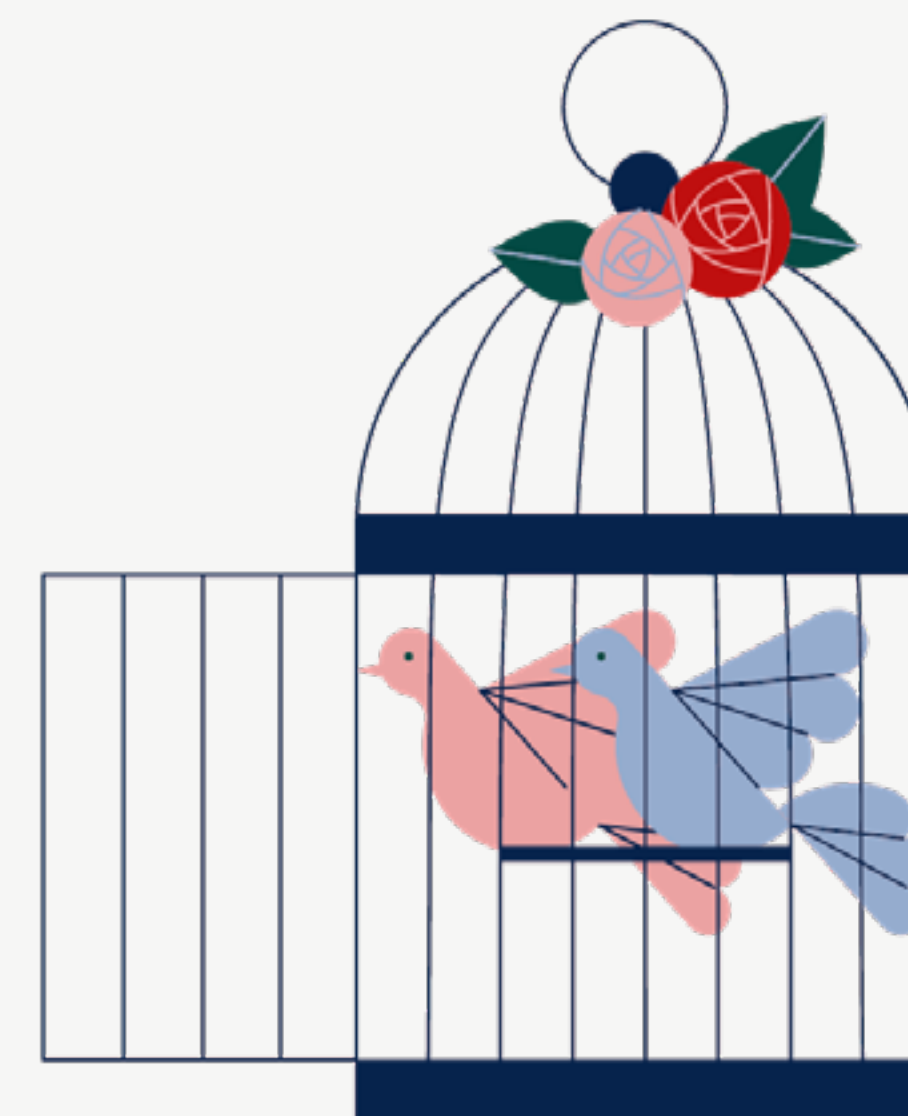
Poème de Jacques Prévert : « Pour faire le portrait un oiseau » (*Paroles*, 1945).

1. Complétez le poème en choisissant l'article correct.
2. Vérifiez ensuite les réponses [en écoutant](#) le poème.

Peindre d'abord *une* cage  
 avec *une* porte ouverte  
 peindre ensuite quelque chose de joli  
 quelque chose de simple  
 quelque chose de beau  
 quelque chose d'utile  
 pour l'oiseau  
 placer ensuite *la* toile contre *un* arbre  
 dans *un* jardin  
 dans *une* bois  
 ou dans *une* forêt  
 se cacher derrière l'arbre sans rien dire  
 sans bouger...  
 Parfois l'oiseau arrive vite  
 mais il peut aussi bien mettre de longues années  
 avant de se décider  
 Ne pas se décourager  
 attendre  
 attendre s'il le faut pendant des années  
*la* vitesse ou *la* lenteur de l'arrivée  
 de l'oiseau n'ayant aucun rapport

avec *la* réussite du tableau  
 Quand l'oiseau arrive  
 S'il arrive  
 observer *le* plus profond silence  
 attendre que l'oiseau entre dans *la* cage  
 et quand il est entré  
 fermer doucement *la* porte avec le pinceau  
 puis  
 effacer *un* à *un* tous les barreaux  
 en ayant soin de ne toucher aucune des plumes de l'oiseau  
 Faire ensuite *le* portrait de l'arbre  
 en choisissant *la* plus belle de ses branches  
 pour l'oiseau  
 peindre aussi *le* vert feuillage et *la* fraîcheur du vent  
*la* poussière *du* soleil  
 et *le* bruit des bêtes de l'herbe dans *la* chaleur de l'été  
 et puis attendre que l'oiseau se décide à chanter  
 Si l'oiseau ne chante pas  
 c'est mauvais signe  
 signe que *le* tableau est mauvais

mais s'il chante c'est bon signe  
 signe que vous pouvez signer  
 alors vous arrachez tout doucement  
*une* des plumes de l'oiseau  
 et vous écrivez votre nom dans *un* coin *du* tableau.



*Vos notes :*

## ESPACE PROFILE



*Cher(e) utilisateur(trice) de nos fiches pédagogiques,*

*Nous tenons à vous rappeler que chaque fiche pédagogique présente sur notre site, [espaceproffle.com](https://espaceproffle.com), est le résultat d'un immense travail accompli par toute notre équipe dévouée. Nous investissons temps, énergie et expertise pour vous offrir des ressources de qualité exceptionnelle pour l'enseignement du français en ligne et en présentiel.*

*Le piratage de ce contenu nuit non seulement à notre entreprise, mais également à l'ensemble de la communauté des professeurs de FLE. Il compromet la possibilité de continuer à créer et à partager ces précieuses ressources éducatives.*

*Nous vous encourageons vivement à soutenir notre travail en achetant légalement nos fiches pédagogiques. En choisissant de les acquérir, vous contribuez à la pérennité de notre projet et nous permettez de continuer à vous fournir des outils pédagogiques de qualité.*

*Nous vous remercions sincèrement pour votre compréhension et votre soutien. En respectant nos droits d'auteur, vous participez activement à la préservation de l'éducation en français pour tous.*

*Cordialement,  
L'équipe d'[espaceproffle.com](https://espaceproffle.com)*

